

СТРОПИЛЬНЫЕ СИСТЕМЫ

с применением металлозубчатых пластин (МЗП)



Существующая уже более 50 лет технология с применением МЗП считается наиболее перспективным и динамично развивающимся направлением в методике строительства. Данная технология позволяет проектировать и изготавливать в заводских условиях несущие стропильные конструкции практически для любого типа крыш. Крыши с использованием соединительных зубчатых пластин применяются во всех типах сооружений, например: Частные жилые дома, промышленные, сельскохозяйственные и спортивные сооружения, включая реконструкцию зданий ветхого жилого фонда и плоских крыш. Широкая область применения обусловлена возможностью перекрывать пролеты до 30 м. без внутренних опор.

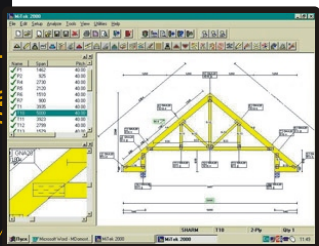
Основные преимущества технологии:

1. Гарантированная надежность в каждом узле стропильной конструкции достигается за счет применения наиболее передового программного комплекса.
2. Заводская обработка конструкций: сушка и нанесение защитных составов.
3. Сроки проектирования и изготовления конструкций значительно меньше, чем для традиционных способов проектирования и изготовления.
4. Минимальные построечные трудозатраты при монтаже крыш, а также снижение общего количества рабочих участвующих в монтаже.
5. Возможность проектирования и изготовления стропильных конструкций больших пролетов: опорный пролет может достигать 30 и более метров.
6. Стропильные конструкции с применением МЗП имеют значительно меньший вес по сравнению с металлическими или бетонными конструкциями. Это позволяет экономить материал при закладке фундамента сооружения, а также облегчает монтаж, перемещение и складирование стропильных конструкций без необходимости применения тяжелой строительной техники.
7. Для монтажа готовых стропильных конструкций не предусматривается наличие квалифицированных рабочих, а также подъемных механизмов, - в большинстве случаев монтаж ведется вручную.



Компьютерное проектирование стропильных конструкций

Расчет ферм осуществляется при помощи компьютерной программы. Программа расчета ферм представляет собой комплексную систему обработки заказов, позволяющую получить рабочие чертежи для изготовления ферм, расчет расхода основных материалов, а также определить стоимость заказа.



Заводское изготовление стропильных конструкций

Изготовление ферм осуществляется при помощи специальной технологической линии, основными компонентами которой являются: Пила для распиловки отдельных заготовок. Она позволяет делать точные распилы под углами, указанными в рабочих чертежах; пресс для вдавливания соединительных пластин в древесину; станок для резки пластин.

Для производства конструкций используется древесина хвойных, сухая, калиброванная доска, также возможно изготовление из обрезной доски естественной влажности.

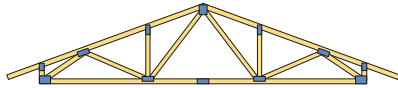
Соединительные пластины делают из оцинкованной стали различной толщины. Наиболее часто используется сталь толщиной 1-2 мм.

Все конструкции, изготовленные в заводских условиях, обрабатываются против возгорания и гниения специальными препаратами.

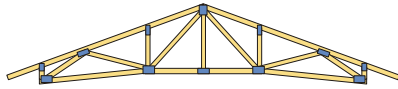


Типы стропильных ферм

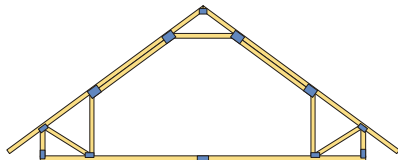
Обычная
коньковая
ферма



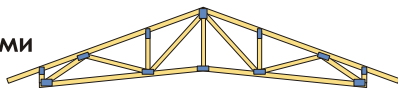
Ферма с Т-
образными
раскосами



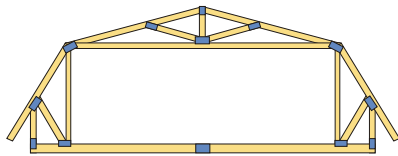
Чердачная
ферма



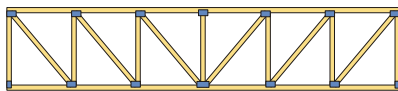
Ферма с
перекрестными
подкосами



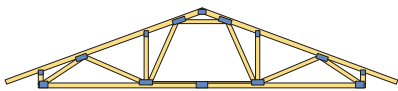
Стропильная
мансардная
ферма



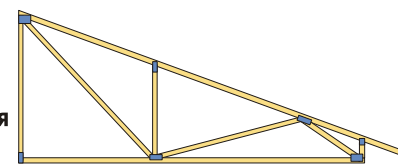
Балочная
ферма



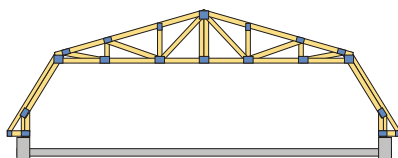
Чердачная
ферма с
наклонными
стойками



Односкатная
ферма



Мансардная
крыша



ООО "Каркас Хаус"

196191, Санкт-Петербург,
Ленинский пр., Д.168 к.4
тел: (812) 962-93-91
факс: (812) 449-25-73
info@karkashouse.ru
www.karkashouse.ru